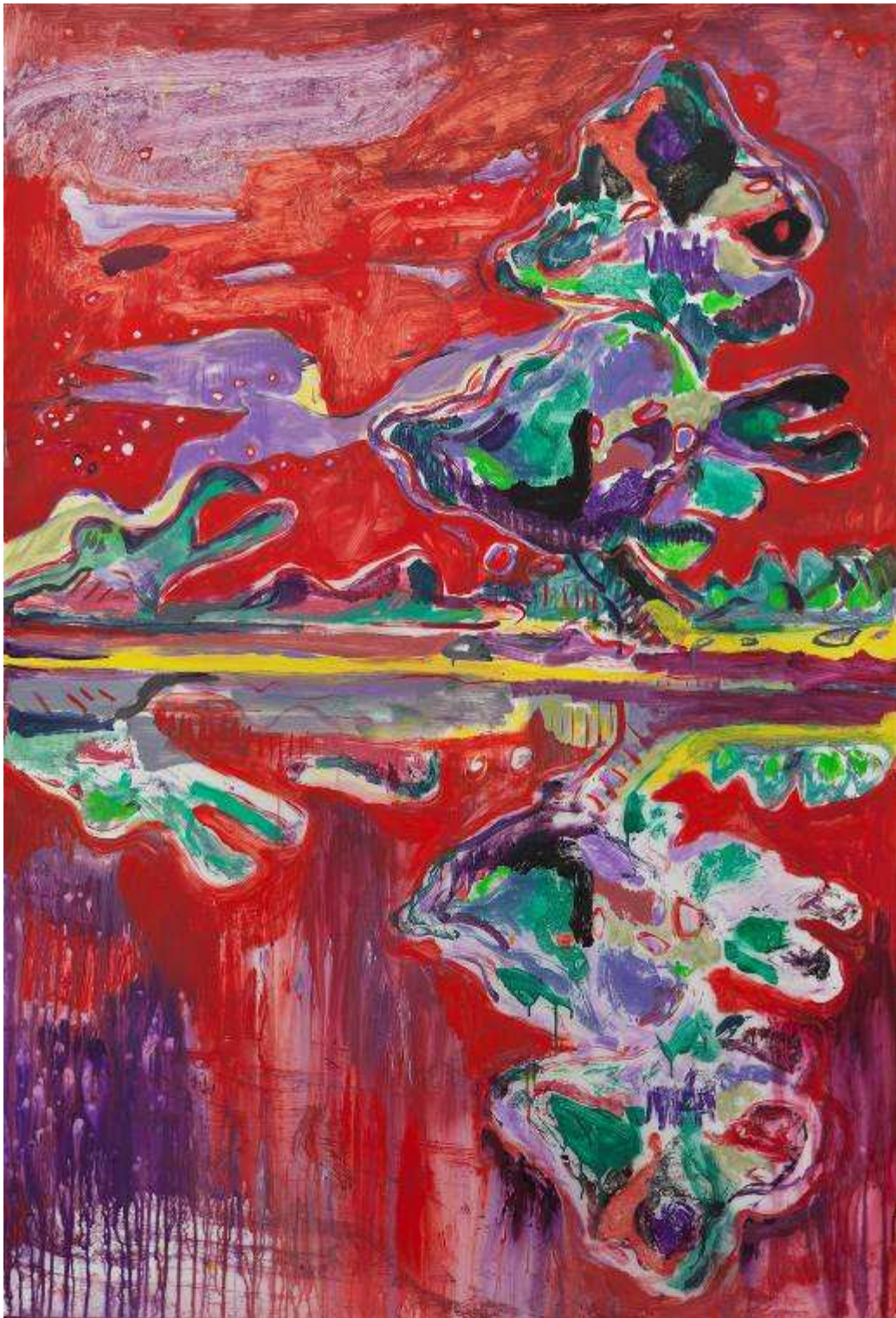


Michaële-Andréa SCHATT

PAYSAGES / *Extérieur – Nuit* (2^{ème} partie)



3 mai – 26 mai 2012
Vernissage le jeudi 3 mai à partir de 16 heures

Michaële-Andréa SCHATT

*PAYSAGES / Extérieur – Nuit (2^{ème} partie)***1^{ère} partie : du 25 février au 7 avril 2012****2^{ème} partie : du 3 au 26 mai 2012.****Communiqué**

Dans la précédente exposition de Michaële-Andréa Schatt, les "*Paysages en ose*" la ritournelle de Duchamp s'annonçait comme une invitation à s'engager sans retenue dans une pratique de la peinture de paysage, le rose peint en superposition venait masquer, malmener, contaminer le paysage vu.

Cette nouvelle série « *Paysages / Extérieur – Nuit* » révèle en quelque sorte les dessous de sa peinture, sa part d'ombre, celle qui traverse depuis longtemps son travail, en peinture, dessin, photographie mais aussi céramique. *Ombre portée*, comme l'on porte un vêtement. Michaële-Andréa Schatt soulève le voile. Il y a dévoilement.

Pour sortir la lumière de l'ombre, la révéler au sens photographique, cinématographique, Schatt travaille ses peintures à partir de préparations noires. La présence du Noir est déterminante dans ces « Extérieur- Nuit. Il s'agit ici pour l'artiste de peindre à l'inverse de son travail habituel, où les fonds étaient préparés dans un blanc éclatant.

Dans sa réflexion autour du paysage lors d'une résidence au Domaine de Kerguéhennec en 2011, Michaële-Andréa Schatt expérimente deux logiques qu'elle déploie : celle de la carte et celle du calque. La carte joue de l'opacité, de l'étendue, de l'horizontalité (les peintures sur toile). Schatt cartographie les lieux environnants par des peintures sombres, horizontales, denses, organisées en diptyques ou triptyques, ainsi que dans ses photographies et dans la suite de dessins « *Noir d'y voir* » (encre de Chine et gouache).

Elle s'approprie un nouveau support, le calque et s'imprègne des lieux (étangs, sources) par un jeu de transparences, de superpositions, de verticalité, de reflets. Ce support lui permet de jouer de la transparence, de la fluidité, dévoilant ainsi un « *Rorschach* » horizontal dans le pli du paysage.

Michaële-Andréa Schatt a réalisé une série de photographies argentiques noir et blanc avec un appareil "demi-format" qui lui permet de juxtaposer deux photos consécutives d'un même lieu. Captation du mouvement des ombres, de la dimension sonore du lieu, vibrations, musicalité et rythmes - que l'on retrouve dans la série de dessins sur papier millimétré. Il s'agit d'inscrire une sorte d'arrêt sur image, immobile dans la mobilité, mobile dans l'immobilité.

« Obscurité et ombre sont deux notions qui tissent et traversent toute représentation. Cette pénombre, mémoire en creux, révèle l'exemple constant d'une topographie variable des perceptions et des expériences : se perdre dans ce creux, ressentir une semi-obscurité l'ampleur d'une vacuité, d'une absence, le poids de l'ombre, sa forme, sa couleur, son étrangeté, une réponse en négatif à l'œil solaire ».

Michaële-Andréa Schatt, 2011.

Michaële-Andréa SCHATT est née à Saint-Germain-en-Laye en 1958.
Elle vit et travaille à Montreuil (93)

Expositions personnelles (*sélection*) « *Paysages / non-site* », Domaine de Kerguéhennec, Mobihan, 2011, « *De la dilatation du paysage* », Eric La Casa et M-A. Schatt, Le 19, hors les murs, Belfort, 2009, « *Ombres portées* », commissariat Christian Aubert, Moments artistiques, Paris, 2009, « *Paysage en Ose* », Galerie Isabelle Gounod, Paris, 2008, « *Le Manteau de Madeleine* », Galerie Isabelle Gounod, Boulogne-Billancourt, Le Ring - Artothèque de Nantes, Commissaire O. Delavallade, Nantes, 2007, 2006, « *Paysages-Manteaux* », Atelier Blanc, Villefranche-de-Rouergue, 2006, Galerie Egelund, Copenhagen 2003. Galerie Municipale Julio Gonzales, Arcueil, 2003, Maison de la Faïence, Desvres, 2000, Carte Blanche à Yves Michaud, Chiberta, Paris, 1999, Galerie Bernard & Gwénoyée Zürcher, Paris 1985 à 1997, FIAC 87, « *Petit Salon* », Galerie Jean Fournier, Paris...

Expositions collectives (*sélection*) : *Reconstitution de la ligue dissoute*, Musée de Gap, 2011, *Points de vues, Art contemporain et paysage*. Comm. Philippe Cyroulnik, (36), 2011, *Drawing Now*, galerie Isabelle Gounod, Paris, 2010-2011, *Circuits céramiques aux arts décoratifs : la scène française contemporaine*, Paris, 2010 – 2011, Biennale Internationale Céramique Contemporaine, Vallauris, 2008, Musée d'art et d'histoire, Beaugé, 2007, « *Céramique fiction* », Musée des Beaux-Arts, Musée de la Céramique, Rouen, 2006, « *Nouvelle Biennale de Châteauroux* », « *Le corps, un fantasme céramique* », XIII^e édition, 2005, « *L'Art dans les Chapelles* », Chapelle Saint-Fiacre, Melrand, 2005, « *SuRRéalisme* », Atelier Parisien, Paris, 1997, « *Figures et paysages* (FRAC Ile de France, Altkirch – Manufacture des Œillets, Ivry, 1997, La Collection d'Yves Michaud, Musée d'Art Moderne de Céret, 1997, « *Mettez l'Art dans votre vie* », Le Bon Marché, Paris, 1995...

Collections : Ses œuvres sont présentes dans de nombreuses collections privées et publiques en France ainsi qu'à l'international : Artothèque d'Auxerre, Musée des Beaux-arts et Musée de la Céramique de Rouen, Fonds National d'Art Contemporain, Paris, FRAC d'Ile de France, Le Bon Marché, FRAC Franche Comté, B.N.P. (France-USA)...

Michaële-Andréa Schatt *Paysage / non-site*,
Olivier Delavallade

[...] Michaële-Andréa Schatt a séjourné au Domaine en février et une grande partie de l'été, pour produire un ensemble d'œuvres – dessins, photographies, peintures – qui constituent le cœur de son exposition.

[...] Michaële-Andréa Schatt a peint, dessiné, écrit, pas seulement sur le motif, mais d'après nature. Après nature. Le travail de photographie a enrichi cette expérience : photographies dans le parc, le potager ; photographies des frondaisons, leurs reflets dans les étangs. Le paysage et son double (Michaële-Andréa Schatt utilise un appareil argentique demi-format qui permet de juxtaposer deux vues sur une même pause : champ et contre-champ, de près et de loin, en pleine lumière et en contre-jour, la forme et son ombre...), "le ciel abimé dans une flaque" aurait dit Tal Coat, une forme de fausse symétrie, non pas un flou mais un trouble. Où il est question d'unité, d'identité, mais aussi, probablement, de perte.

Une forme active de mélancolie qui travaille avec la pluie (voir les *Dessins de pluie*, ou la série *Pluie noire*), la nuit, l'effacement... La disparition ? Quelque chose se joue entre chien et loup, dans le jardin. Quelque chose de foisonnant, comme les *Invasives* ou l'imaginaire, se nourrissant l'un l'autre. [...]

Olivier Delavallade, octobre 2011

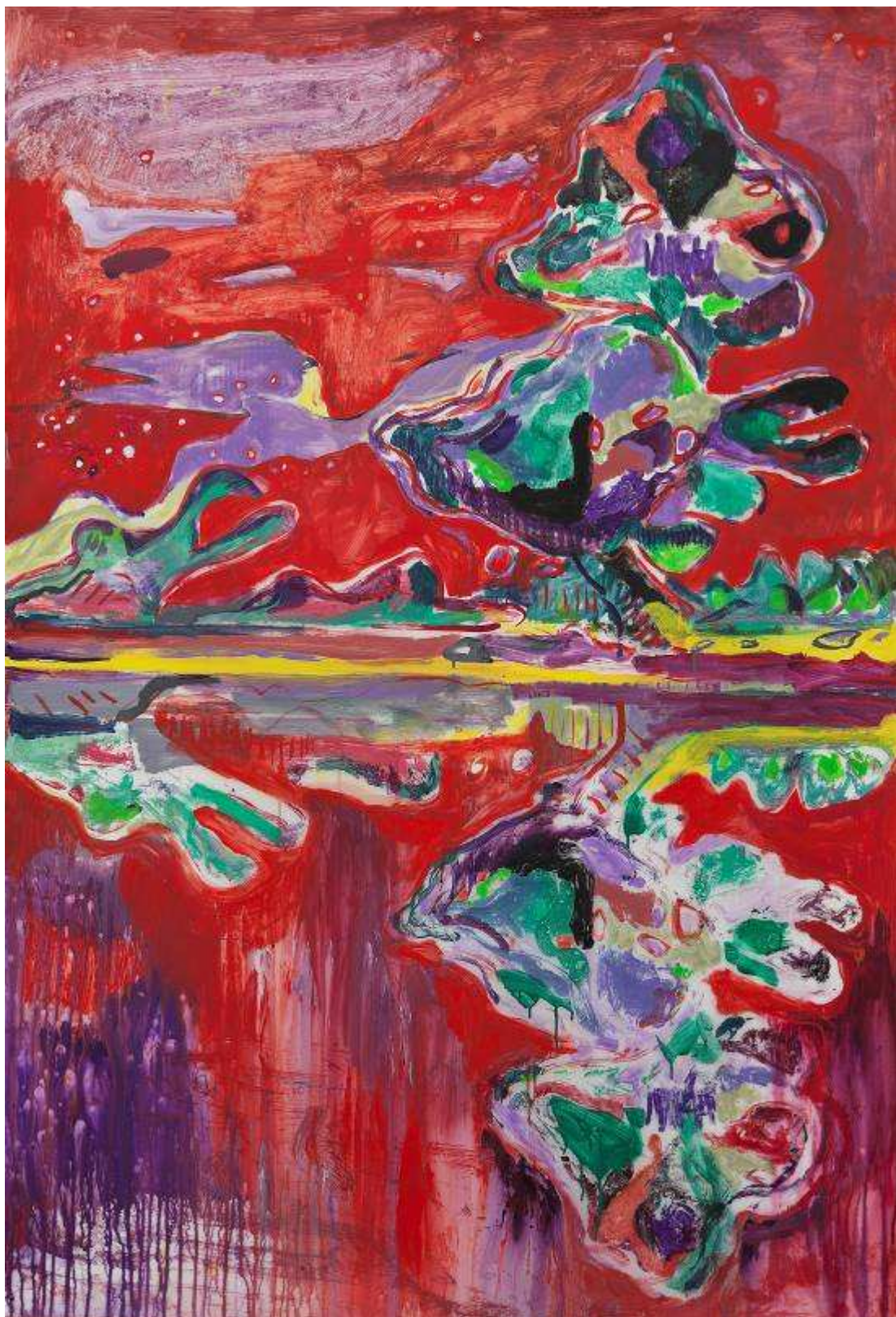
*Extrait du Carnet de résidence, Michaële-Andréa Schatt Paysage / non-site, publication
Domaine de Kerguéhennec – Art – Architecture – Paysage.*



Paysage / non-site, 2011, diptyque, technique mixte sur toile, 2 x (240 x 180 cm)



Ondes, 2011, triptyque, technique mixte sur toile, 3 x (97 x 130 cm)
Vue exposition « Paysage/non-site », Domaine de Kerguéhennec, 2011



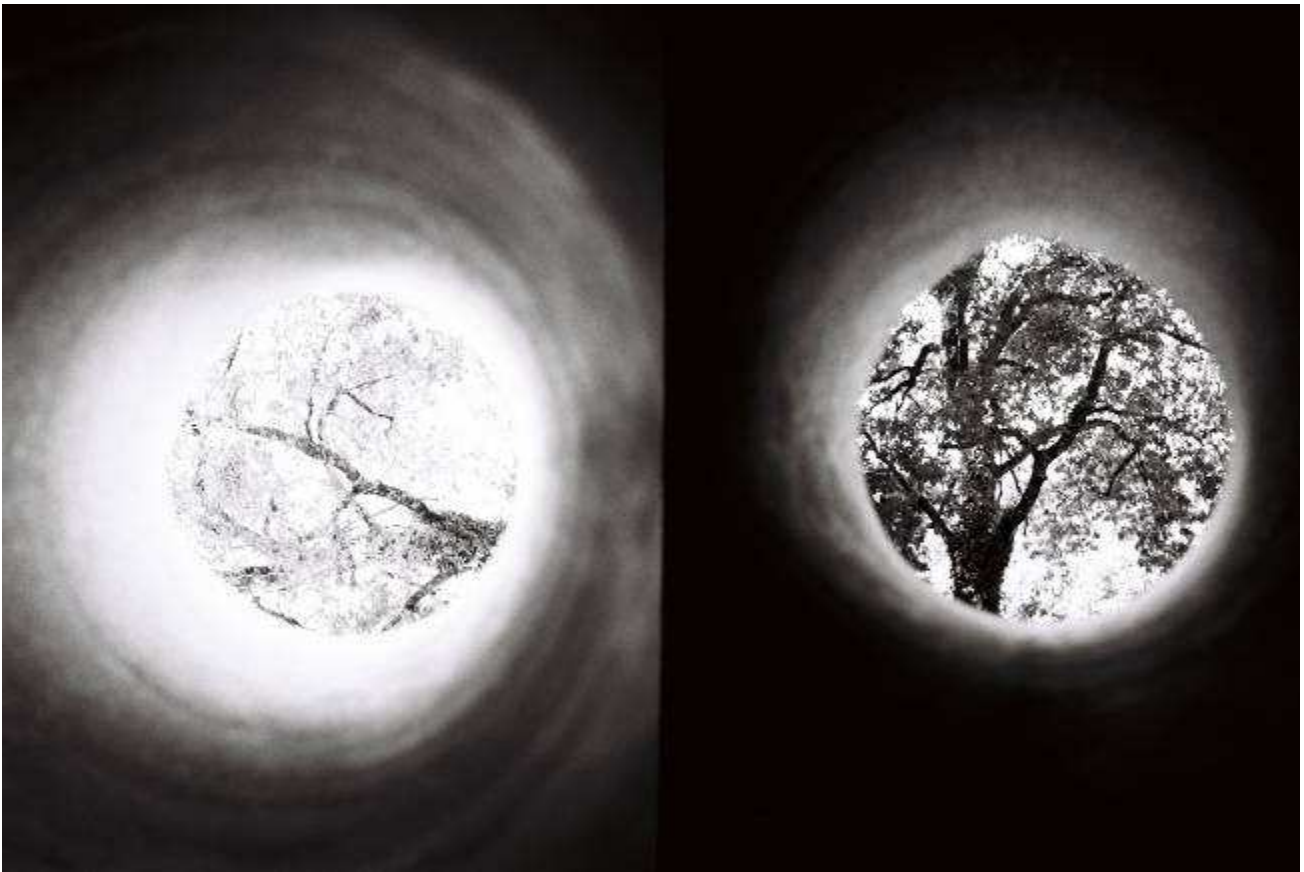
Série Extérieur – Nuit, 2012, acrylique et résine sur calque, 161 x 110 cm



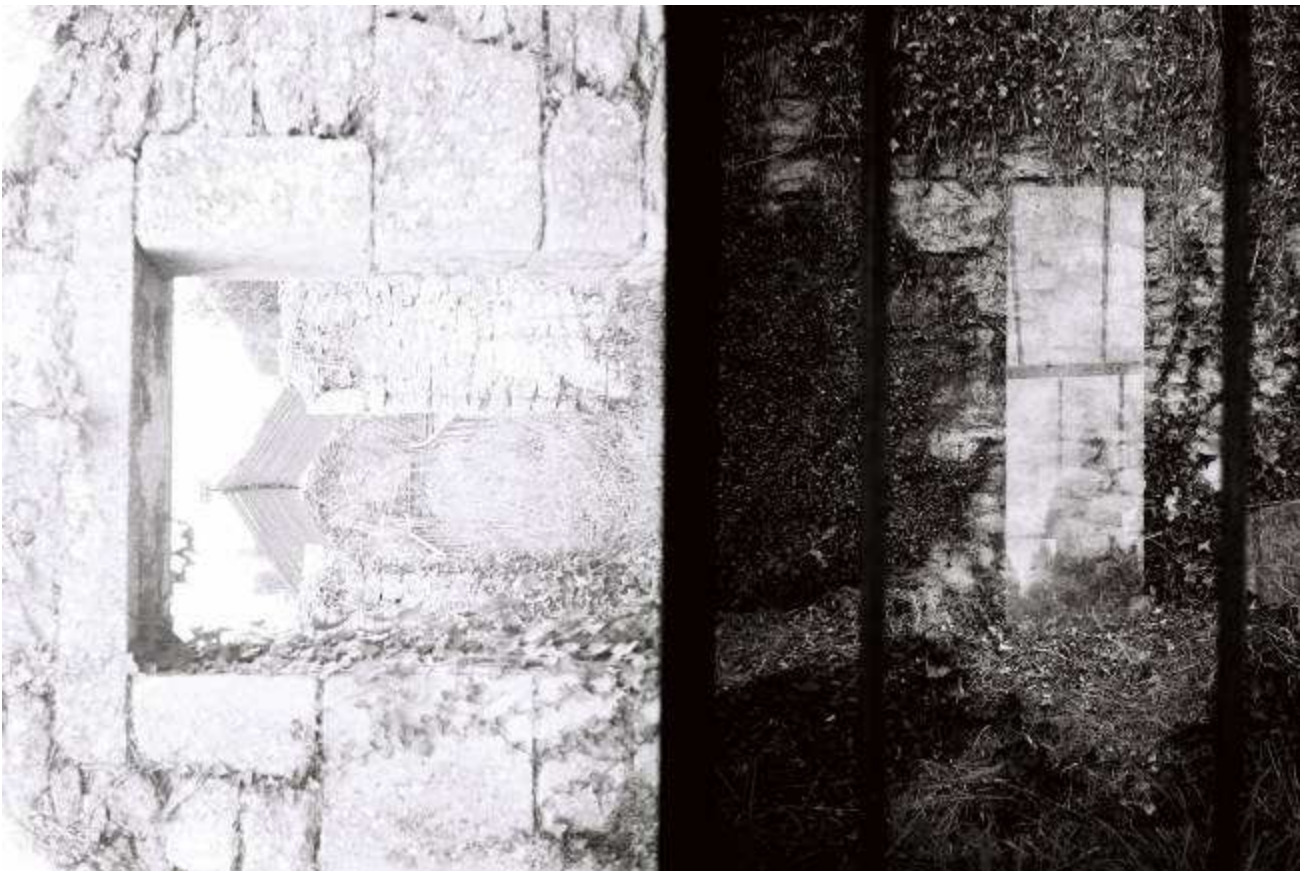
Noir d'ivoire (1-7), 2011, Encre de Chine et gouache sur papier, 50 x 65 cm



Noir d'ivoire (1-6), 2011, Encre de Chine et gouache sur papier, 50 x 65 cm



Parc, 2011, photographies argentiques sur papier, 24 x 36 cm



Potager, 2011, Photographies argentiques sur papier, 24 x 36 cm

Michaële-Andréa SCHATT

Née en 1958 à Saint-Germain-en-Laye.
Vit et travaille à Montreuil.

EXPOSITIONS PERSONNELLES

- 2011 « Paysages / Non-site » , Domaine de Kerguéhenec, Mobihan.
 2009 « La dilatation du paysage », Eric La Casa et M-A. Schatt, Le 19, hors les murs, Belfort.
 2008 « Paysage en Ose », Galerie Isabelle Gounod, Paris.
 2007 Le Ring - Artothèque de Nantes, Commissaire O. Delavallade, Nantes.
 Centre d'Art Contemporain de la Rairie, Commissaires M. Luneau, J.-Ch. Fradin, Pont-Saint-Martin.
 MCLA – Espace Maison de la Culture, Nantes.
 2006 « Le Manteau de Madeleine », Galerie Isabelle Gounod, Boulogne-Billancourt.
 « Paysages-Manteaux », Atelier Blanc, Villefranche-de-Rouergue.
 « Mire et Miroir », « De la dilatation du paysage » création sonore en coll. avec Eric La Casa, Galerie Isabelle Gounod, Boulogne-Billancourt.
 « Parmenture », Chapelle St. Jacques, Vendôme, 18 mars-23 avril.
 2005 « Paysages-topographies nomades », Galerie Franck Gerlitzki, Luxembourg.
 2004 Maison des Arts de Bagneux.
 « Paysages – Territoire à géométrie variable », Galerie Isabelle Gounod, Boulogne-Billancourt.
 2003 Galerie Egelünd, Copenhagen.
 Galerie Municipale Julio Gonzales, Arcueil.
 Galerie Kandler, Toulouse.
 « Approches : si près, si loin », Centre d'Art Athanor, Guérande.
 2002 Musée Adrien Dubouché, Limoges.
 2000 Maison de la Faïence, Desvres.
 Centre d'Art, Liévin.
 Galerie Kandler, Toulouse.
 Galerie M, Saint-Haon.
 1999 Carte Blanche à Yves Michaud, Chiberta, Paris.
 Galerie Egelünd, Copenhagen.
 Art Paris, Galerie Kandler, Toulouse.
 FIAC – Galerie Jacques Elbaz, Paris.
 Galerie Jacques Elbaz, Paris.
 1998 Ecole Supérieure d'Art et de Design de Reims.
 ART HERNING, Dannemark.
 1997 Galerie Bernard & Gwénoyée Zürcher, Paris.
 Musée Louviers.
 Galerie Egelünd, Copenhagen.
 Institut Français, Ankara, Turquie.
 1996 Centre Rhénan d'Art Contemporain, Alsace.
 Musée de l'Horlogerie, Montbéliard.
 1995 Galerie Bernard & Gwénoyée Zürcher, Paris.
 1993 Galerie Bernard & Gwénoyée Zürcher, Paris.
 SALON DE MARS, Paris.
 1992 Galerie Bernard & Gwénoyée Zürcher, Paris.
 Jean-Christian Fradin, Nantes.
 1991 Galerie Bernard & Gwénoyée Zürcher, Paris.
 DECOUVERTES 91, Grand Palais, Paris.
 1990 Galerie Hoffmann, Köln, Allemagne.
 1989 Galerie Bernard & Gwénoyée Zürcher, Paris.
 Galerie Bernard & Gwénoyée Zürcher, ART FRANKFURT 89.
 1988 XXème Festival International de la Peinture.
 Château-Musée de Cagnes-sur-Mer.
 Galerie Moderne, Silkeborg.
 1987 Jean-Christian Fradin, Nantes.
 Galerie Bernard & Gwénoyée Zürcher, Paris.
 1986 Maison des Beaux-Arts, Paris.
 Galerie Bernard & Gwénoyée Zürcher, Paris.

EXPOSITIONS COLLECTIVES

- 2011 *Reconstitution de la ligue dissoute*, Musée de Gap.
Points de vues, Art contemporain et paysage. Commissariat Philippe Cyrroulnik, Maison du Parc naturel régional de la Brenne et Prieuré de Saint Benoît du Sault (36).
 Salon du dessin contemporain, *Drawing Now*, galerie Isabelle Gounod, Paris.
Dessins / 3 / desseins, Galerie Isabelle Gounod, Paris.
- 2010 *Détournements*, Galerie Isabelle Gounod, Paris.
 Circuits céramiques aux arts décoratifs : la scène française contemporaine, Musée des Arts décoratifs, Paris. 2010 – 2011.
 Salon du dessin contemporain, Carrousel du Louvre, Galerie Isabelle Gounod, Paris.
 SLICK, Galerie Isabelle Gounod, Paris.
- 2009 « Ombres portées, céramiques, vêtements », commissariat Christian Aubert, Moments artistiques, Paris.
 Docks Art Fair, Galerie Isabelle Gounod, Lyon.
- 2008 Biennale Internationale Céramique Contemporaine, Vallauris.
 Show OFF, Galerie Isabelle Gounod, Paris.
- 2007 « Papiers d'atelier », Galerie Isabelle Gounod, Boulogne-Billancourt.
 Musée d'art et d'histoire, Beaugé.
 Docks Art Fair, Lyon.
- 2006 Galerie AL/MA, Michaële-Andréa Schatt – Michèle Wacquand, Montpellier.
 « CERAMIQUE FICTION », Musée des Beaux-Arts, Musée de la Céramique, Rouen
 DiVA Fair, Galerie Isabelle Gounod, Paris.
- 2005 « Formes et couleurs », Aurélie Nemours, Michaële-Anndréa Schatt, Alain Clément, Alberto Cont, Galerie Christine Kandler, Toulouse.
 « Nouvelle Biennale de Châteauroux », « Le corps, un fantasma céramique », Céramique dans l'Art Contemporain, XIII^e édition, Musée-Hôtel Bertrand, Châteauroux.
 « Premier dépli », « La Menuiserie », Rodez.
 « L'Art dans les Chapelles », Chapelle Saint-Fiacre, Melrand.
 « Céramiques et Belles Dentelles », Carte blanche à Karim Ghaddab, Galerie Corinne Caminade, Paris.
- 2004 « Traversée du paysage », Ecole d'Art Gérard Jacot, Belfort.
 Galerie Art Cade, Marseille.
- 2003 Galerie Christine Kandler, Toulouse.
 Galerie Art Core, Paris.
 Foire d'Art Contemporain, Galerie Egelünd, Miami, USA.
- 2002 « Les Fables de La Fontaine », Centre pour l'Art et la Culture, Aix-en-Provence.
 Galerie Suzanne Tarasiève, Barbizon.
 Foire d'Art Contemporain, Galerie Egelünd, Miami, USA.
- 2001 « Petits formats, mais... », Galerie Christine Kandler, Toulouse.
 Foire d'Art Contemporain, Galerie Egelünd, Miami, USA.
 « Opening 3 », Galerie Ollier, Fribourg, Suisse.
 Galerie Avinson, Paris.
 Galerie Suzanne Tarasieve, Barbizon (avec J.P. Pincemin, C. Bonnefoi).
 « Autour de la terre », Galerie Corinne Caminade, Paris.
- 2000 « Art Paris », Galerie Egelünd, Copenhague, Dannemark.
 « Art Paris », Galerie Christine Kandler, Toulouse.
 « Propos d'Artistes IV », Fondation COPRIM, Paris.
 Foire d'Art Contemporain, Galerie Egelünd, Miami, USA.
 « Gratias » Paris, projet Camille Saint-Jacques.
- 1999 « Pensées hybrides », Maison de la Faïence, Dèsvres.
 « Robe et Rixe », Galerie jacques Elbaz, Paris.
 Galerie Triade Suzanne Tarasieve, Barbizon.
 « Ateliers au féminin » Fondation COPRIM, Paris.
- 1998 Foire d'Art Contemporain de Copenhague, Galerie Egelünd.
 Foire d'Art Contemporain : ARTissima, Galerie Egelünd, Turin.
 Foire d'Art Contemporain, Galerie Egelünd, Miami, USA.
 « L'abstraction et ses territoires », Le 19 CRAC, Montbéliard.
- 1997 « SuRRéalisme », Atelier Parisien, Paris.
 « Figures et paysages (FRAC Ile de France, Altkirch – Manufacture des Œillets, Ivry).
 La Collection d'Yves Michaud, Musée d'Art Moderne de Céret.
 Foire d'Art Contemporain de Copenhague, Galerie Egelünd.
 Tables d'Art, Réunion des Musées Nationaux.

- 1996 Paske 1996 », Galerie Moderne, Silkeborg.
 « Vénus », galerie Aréa, Paris.
 Espace Ecureuil, Toulouse
 « Pièce Unique », Galerie Bernard & Gwéno­lée Zürcher, Paris.
 « Le 19 », Centre Régional d'Art Contemporain, Montbéliard.
 « Gratias », Atelier Parisien, Paris.
 « Morceaux choisis », Galerie Bernard & Gwéno­lée Zürcher, Paris.
 « Dessen de dessin » Galerie A. Vivas, Paris.
 « Les Visiteurs du Soir », Musée de l'Horlogerie, Morteau.
 « Vis à visage », Fondation Coprim, Paris / Abbaye de l'Epau.
- 1995 « Paske 1995 », Galerie Moderne, Silkeborg.
 « Bleu pour les filles », Ecole Nationale Supérieure des Beaux-Arts, Paris.
 « Mettez l'Art dans votre vie », Le Bon Marché, Paris.
 Salon de Montrouge.
 « Egypte », Bateau-Lavoir, Paris.
- 1994 « Vraiment Peintres », édition N°2, Galerie Bernard & Gwéno­lée Zürcher, Paris.
 FIAC 94, Galerie Bernard & Gwéno­lée Zürcher, Paris.
 Nouveau Musée de Kwan Gju, Corée (avec Viallat, G. Garouste, J.M. Alberola, Bordarier, Combas, Corpet, Laget, Lose, C. Saint-Jacques).
- 1993 BIENNALE DE NAPLES.
 « 10 aventures à vivre », Galerie Jean Fournier, Paris.
- 1992 Sélection du Prix Gras-Savoie, E.N.S.B-A., Paris.
 « Carte blanche à J.-C. Fradin, Saint-Nazaire.
 « Paske 1992 », Galerie Moderne, Silkeborg.
 Galerie Bonias, L'Isle-sur-Sorgue.
 Sélection du Prix Jean-françois Millet (1^{er} prix), Paris-Valognes.
- 1991 La Collection de la Banque Nationale de Paris à l'E.N.S.B-A, Paris.
- 1990 « Paske 1990 », Galerie Moderne, Silkeborg.
 Institut Français de Cologne, Allemagne.
 « 50 Peintres contemporains », Argenteuil.
- 1988 La Galerie Zürcher au Salon de la Jeune Peinture, Grand-Palais, Paris.
- 1987 « Accrochage 2 » Galerie Bernard & Gwéno­lée Zürcher, Paris.
 19^{ème} Festival International de la Peinture, Château-Musée de Cagnes-sur-Mer.
 Centre d'Art Contemporain, Saint-Brieuc.
 FIAC 87, « Petit Salon », Galerie Jean Fournier, Paris.
 Carte blanche à Yves Michaud, CREDAC, Ivry.
- 1986 Galerie Bernanos, CROUS, Paris.
 Salon de Montrouge.
 « Salon de la Jeune Peinture", Grand-palais, Paris.
 Scénographie : Décor « Sang d'encre », chorégraphie de P. Doussaint et I. Dubouloz, Festival de la Danse, Saint-Cyr et Centre Georges Pompidou, Paris.
- 1985 « Salon de la Jeune Peinture", Grand-Palais, Paris.
 Salon de Montrouge.
 « Peintures, Pastels et Papiers », Galerie Bernard & Gwéno­lée Zürcher, Paris.
 International Art Symposium, Schleswig.
- 1984 « Dessin 84 », Maison des Beaux-Arts, Paris.
 Salon de Montrouge.
- 1983 Conception Espace-Sculpture.
 « Cinq sculpteurs dans la ville » Vaudreuil Ville Nouvelle.
 « Dessin à La défense », Paris.
 « Intervention, Matière et Poésie », Sainte-Maxime

COLLECTIONS

- Artothèque d'Auxerre.
Musée des Beaux-arts et Musée de la Céramique de Rouen.
- Fonds National d'Art Contemporain, Paris.
- FRAC d'Ile de France.
- Le Bon Marché.
- FRAC Franche Comté.
- Musée de Céret, France.
- Banque Nationale de Paris (France-USA).

BIBLIOGRAPHIE

- Jean-Louis Poitevin, « Sourds battements du volcan », catalogue Galerie Bernard & Gwéno­lée Zürcher, Paris, 1987.
- Jacques Jacob, Préface du catalogue, Centre d'Art Contemporain de Saint-Brieuc, 1987.
- Frédéric Berthet, texte du catalogue, Galerie Bernard & Gwéno­lée Zürcher, Paris, 1987.
- Yves Michaud, préface du catalogue « Carte blanche à Yves Michaud », CREDAC, Ivry 1987/88.
- Yves Michaud, texte du catalogue Xxème Festival International de la Peinture », Cagnes-sur-Mer, 1988.
- Marc Thivolet, « Image », Encyclopédia Universalis, Paris, 1988.
- H.-P. Hensen, « Fransk energibunt », Jyllands-Posten, 11 octobre 1988.
- Hans Jörg Mettler, « Michaële-Andréa Schatt » Künstlerporträt, Kunstmagazin Zyma, mars 1989.
- Bernard Zürcher, «Zu den Bildern von Michaële-Andréa Schatt», Galerie Hoffmann, Köln, 1990
- Yves Michaud «Ce que l'on voit dans un miroir», texte de catalogue, Galerie Bernard & Gwéno­lée Zürcher, Paris, 1990.
- Marielle Ernould-Gandouet, l'Oeil, N°424, Paris, novembre 1990.
- Philippe Dagen, « Le silence de l'écriture » Les graphismes discrets de Schatt, dans le sillage de Twombly », Le Monde, Paris, 25 novembre 1990.
- Philippe Dagen, « Le feu aux poudres : Michaële-Andréa Schatt à la Galerie Zürcher », Le Monde, 28 janvier 1992
- Henri-François Debailleux, « Schatt, Galerie Zürcher », Libération, 14 février 1992.
- Jean-Louis Pinte, « Michaële-Andréa Schatt : une envolée lyrique, Figaroscope12-18 février 1992.
- Sophie Thuot (propos recueillis par), Michaële-Andréa Schatt : Le jardin des Délices », Le Journal des expositions, mai 1993.
- Sonjou Seo, « L'art des femmes en France », Joong-Ang, Daily News, 10 juin 1993.
- Henri-François Debailleux, «Michaële-Andréa Schatt », Libération, 13 janvier 1995.
- Philippe Dagen, «Michaële-Andréa Schatt », Le Monde, 15-16 janvier 1995.
- Luc Vezin, « Les Tables de Michaële-Andréa Schatt » Infomatin, 18 janvier 1995.
- Jacques Bouzerand, « Les écritures du corps », Parcours, janvier 1995.
- Eric Suchère, « Les Mille feuilles de Michaële-Andréa Schatt », Beaux-Arts, avril 1997.
- Yves Michaud, texte du catalogue « Jeux finis, jeux infinis ? », Centre d'Art Contemporain Alsace, Montbéliard, 1996.
- Jean Jérôme, préf. du catalogue « Jeux finis, jeux infinis ? », Centre d'Art Contemporain Alsace, Montbéliard, 1996.
- Pierre Wat, « Le regard combat la nuit », Musée de Louviers, 1997.
- Alexandre Grenier, Pariscope, 1997.
- Yves Michaud, extraits de textes catalogue « Michaële-Andréa Schatt », Galerie Egelünd, Copenhague, 1997.
- Karim Ghaddab, « L'Eloge du pli », Le Journal des Expositions, 1997.
- Yves Michaud, Encyclopédia Universalis, Paris, 1998.
- Benoît Chantre, texte du catalogue FRAC Ile de France, Altkirch-Manufacture des Œillets à Ivry, 1998.
- Luc Vezin, « Comment envisager l'enseignement », Beaux-arts, juin, 1998.
- Karim Ghaddab, « Pensées hybrides », 1999-2000, catalogue Maison de la Faïence, Desvres.
- Anneli Wenneström, « Pensées Hybrides » 1999-2000, catalogue Maison de la Faïence, Desvres.
- Philippe Massardier, « Pensées Hybrides » 1999-2000, catalogue Maison de la Faïence, Desvres.
- Camille Saint-Jacques, « Vivre et travailler », catalogue Galerie Athanor, Guérande, 2003.
- Marie-Jo Bonnet, « Les femmes dans l'Art », Editions de La Martinière, 2004.
- Jean-Paul Gavard-Perret, « L'Empreinte et le retrait », catalogue « L'Art dans les Chapelles », 2005.
- Frédéric Bodet, « Le corps, l'atelier, le paysage – Céramique dans l'art contemporain », catalogue exposition Musée de Châteauroux, Editions joca seria, 2006.
- Karim Ghaddab, « Le corps, l'atelier, le paysage – Céramique dans l'art contemporain », catalogue exposition , Musée de Châteauroux, Editions joca seria, 2006.

- Catalogue « Parmenture », Exposition Chapelle St. Jacques, Vendôme, 2006.
- Aurélie Portet, Art absolument, N°17 été 2006.
- Christine Germain, Catalogue exposition « Céramique Fiction », Musée des Beaux-Arts de la Ville de Rouen, Musée de la Céramique, 2006.
- Entretien avec Karim Ghaddab, Art Absolument, N°2 6 sept. 2008.
- Carole Andrénaï, Revue de la céramique et du verre, n° 175, nov-déc.2010.
- Frédéric Bodet, in catalogue exposition « Circuit céramique aux Arts Décoratifs », 2010-2011.
- Philippe Cyrulnik, Points de vues-Art contemporain et paysage, catalogue exposition, 2011.

EMISSIONS RADIO ET TELEVISION

- France Culture, « Dubuffet », réalisateur Philippe Béziat, 16 février 1995.
- Paris Première, Michaële-Andréa Schatt – Portrait », 20 janvier 1995.
- Le Cercle de Minuit, Alain Clément - Michaële-Andréa Schatt, 7 janvier 1995.
- Planète, « Comment enseigner l'art » avec Y. Michaud, G. Garouste, M.- A. Schatt, juin 1998.
- France Culture, « A propos de Joan Mitchell », réalisatrice Marianne Alphant, juillet 2000.

FILMOGRAPHIE

- « Portrait Michaële- Andréa Schatt », - INA, 2005.

REALISATION D'OBJET

- Réunion des Musées Nationaux : « Tables d'Art », projet Catherine Lawless, verres, porcelaines et foulards, 1997.
- Réunion des Musées Nationaux : « Pièces Uniques », céramiques (plats assiettes, vases...), 1995 1996-1997.
- La Monnaie de Paris : participation au projet de Célébration de l'An 2000 : réalisation de bijoux en argent.

LIVRES D'ARTISTES

- Livres d'Artistes, en collaboration avec Joël Bastard, Jean-Paul Gavard-Perret, Serge Gavronsky, Hubert Lucot, Henri Meschonnic, René Quinon, Louis Zukofsky, collection Mémoires, Eric Coisel, 2001-2004.
- Eric Suchère – Michaële-Andréa Schatt.
- « L'Eloge du Pli », Michaële-Andréa Schatt.
- « Vénus », Edition Galerie Aréa, 1996.

INSTALLATIONS SONORES

- « *Low Velocity Zone* », Installation sonore de Eric La Casa avec Michaële-Andréa Schatt, Domaine de Kerguéhennec, 2011.
- « *Ombre* », Ecole d'Art Jacquot, Belfort, Installation sonore de Eric La Casa avec Michaële-Andréa Schatt, Le 19 hors-les-murs, 2009.
- « *De la dilatation du paysage* », Installation sonore de Eric La Casa-Michaële-Andréa Schatt, Galerie Isabelle Gounod, 2006.

Michel ALEXIS

Elvire BONDUELLE

Martin BRUNEAU

Lucie DUVAL

Eric LA CASA

Jérémy LAFFON

Florent LAMOUREUX

Isabelle LÉVÉNEZ

Thomas LEVY-LASNE

Jérémy LIRON

Catherine MELIN

Slimane RAÏS

Joël RIFF

Bertrand RIGAUX

Michaële-Andréa SCHATT

Claire TABOURET

• Programmation / Saison 2011- 2012

- **Catherine MELIN**

Installation, dessin, vidéo
10 septembre – 22 octobre 2011

- **Lucie DUVAL**

Photographie, installation
5 novembre – 22 décembre 2011

- **Claire TABOURET**

Peinture, installation
7 janvier – 18 février 2012

- **Michaële-Andréa SCHATT**

Peinture, installation
25 février – 28 avril 2012

- **DRAWING NOW 2012**

Carrousel du Louvre, Paris
Thomas Lévy-Lasne en one-man-show / Isabelle Lévénéz, Jérémy Liron, Maude Maris,
Catherine Melin, Aurore Pallet, Michaële-Andréa Schatt, Claire Tabouret.
29 mars – 1^{er} avril 2012

- **Michaële-Andréa SCHATT**

Peinture, installation
3 mai – 26 mai 2012

- **Michel ALEXIS**

Peinture
9 juin – 21 juillet 2012

ACTUALITÉS DES ARTISTES

- M. ALEXIS - Exposition collective, *Rock-Paper-Scissors*, Stephen Haller Gallery, New York (21 février - 31 mars).
 - Exposition personnelle, Galerie Isabelle Gounod, Paris, (9 juin - 21 juillet).
- E. BONDUELLE - Exposition collective, *Die Bäckerei*, Innsbruck, Autriche (février - mars).
 - Exposition collective, Le Grand Sommeil, Galerie Municipale de Rutebeuf, Clichy (22 mars – 13 mai).
 - Exposition personnelle, Galerie Isabelle Gounod, Paris, (12 avril - 26 mai).
 - *Dans les profondeurs d'une forêt. De préférence auprès d'un torrent*, exposition collective, Le pavillon blanc- Médiathèque, Centre d'art contemporain de Colomiers, France (28 janvier – 21 avril).
 - Exposition personnelle, Immanence, Paris (juin 2012).
 - Exposition personnelle *Wood is good*, Lapecera, Noestudio, Madrid (dates à venir).
- M. BRUNEAU - Commande d'une peinture murale extérieure de 50 m x 2m60 de haut, commune de Châtenoy-le-Royal (71).
 Livraison fin juin 2012.
- L. DUVAL - Exposition personnelle, La Galerie de l'Œuvre de l'Autre, le centre d'exposition de l'université du Québec à Chicoutimi, 13 mars au 3 avril 2013.
 - Exposition personnelle, Galerie d'art du Centre culturel, Université de Sherbrooke, Québec, courant 2013.
- E. LA CASA - Atelier "sound drift : psychogeography and sound" (Sound and situationism). Une commande de Experimentaclub pour le Musée Reina Sofia (Madrid). Les 23 et 24 mars 2012.
 - Création sonore pour "Ce Pays qui s'appelle Tane", de Marie Christine Navarro. Au festival Indiscipline (Le Dansoir de Karine Saporta) Paris (Avril 18,19, 25, 26 et Mai 2, 9).
 - Concert création avec l'artiste sonore Francisco Lopez, au Cloître des Capucins (à Evreux) le 26 avril
 - Création sonore pour la nouvelle vidéo de Christian Jaccard (tableau éphémère) à Bar-sur-Aube. (avril-Juillet).
 - "Reflected Waves", le livre de l'installation (bilingue) avec DVD. Editions Passage d'encre Juin 2012
 - Installation "Low Velocity Zone" avec Michaële-Andréa Schatt. Nouvelle présentation au Domaine de Kerguehennec. Été 2012.
- J. LAFFON - Exposition collective, *Horizons persistants*, Centre d'art Le LAIT (Albi), En partenariat avec le MAC Lyon, le Musée départemental d'art contemporain de Rochechouart, les FRAC Champagne-Ardenne, FRAC Bretagne, FRAC Alsace, FRAC Franche-Comté et FRAC Bourgogne (24 mars – 17 juin).
 - *Jusqu'à Epuisement*, exposition personnelle, Vidéochroniques, Marseille (17 mai- 17 juillet).
 - *Festival Oodaaq, Rencontres internationales d'art contemporain*, Les Ateliers du Vent, Rennes (10-20 mai).
 - *Paysages avec figures absentes*, exposition collective, à Art Mandat, Les Perles, Barjols, Var (12 mai - 29 juin) et à MDLC, Le Garage, Lorgues, Var (26 mai – 8 juillet)
 - Festival des arts éphémères, Parc de Maison Blanche, Marseille (24 mai – 3 juin).
 - *Arsaille*, exposition collective, commissariat Yann Perol et André Fortino, HLM galerie Hors Les Murs, Marseille (8-30 juin)
 - AFIAC / + si affinités, *VOIRE art et embarras du choix*, Saint-Paul Cap de Joux, Tarn (29 juin – 1^{er} juillet)
 - *Immixtion*, ouvrage collectif sous la direction de Charline Guibert, dans le cadre de la Résidence de commissaire Entrée Principale menée par Rond-Point Projects, Marseille (à paraître).
 - Biennale de Bourges 2012, Panorama de la Jeune Création (15-18 novembre 2012)
- F. LAMOUREUX - Résidence dans le cadre du mécénat *Touraine - entreprise 2012*, association Mode d'emploi (janvier – mai 2012).
 - *Drolatique*, 8^{ème} Biennale d'art contemporain de Gonesse, commissaires Sophie Brossais et Dominique Marches (17 mars – 9 juin 2012).
- I. LÉVÉNEZ - Exposition collective, *Collectionner Aujourd'hui / Collection Philippe Piguet*, Centre d'art de Saint-Restitut, Drôme (25 février – 22 avril).
 - Exposition collective *Mémoires d'éléphants* initiée par Jean Paul Sidolle à l'atelier de la rue de Chateaubriand, Nantes (13 Mars - 8 avril 2012)
 - TV Nantes, Emission « Bande à part » épisode 7, œuvre disséquée de l'artiste Isabelle Lévénéz autour de sa vidéo « Frontière ». Diffusion sur la chaîne Télénantes le 13 mars à 21h00 et rediffusion sur le site www.telenantes.com. Réalisée par Isabelle Corbé et Pierrick Sorin, Production Nantes.
 - Drawing Now 2012, du 29 mars au 1^{er} avril 2012.
- T. LÉVY-LASNE - Drawing Now 2012, du 29 mars au 1^{er} avril 2012. Artiste présenté en focus.
 - *Voir en Peinture III*, une proposition d'Eric Corne, La Box, Bourges (5 avril – 5 mai).
 - *Les grandes figures*, une proposition de Laurent Quenehen, aux Salaisons, Romainville (14 avril – 5 mai).
 - Conférence, *Pourquoi annonce t-on le retour de la peinture tous les dix ans ?*, Musée des Avelines, Saint Cloud, le 5 mai 2012 à 16h30.

- J. LIRON
- *Parce que la carte est plus importante que le territoire 2*, du 25 février au 1er avril 2012, Fondation Louis Moret, Martigny, Suisse. Commissariat Valentine Meyer et Véronique Ribordy.
 - *Parce que la carte est plus importante que le territoire 3*, Le pays où le ciel est toujours bleu, Orléans, (mai juin 2012). Commissariat Valentine Meyer et Véronique Ribordy.
 - Drawing Now 2012, du 29 mars au 1^{er} avril 2012.
- C. MELIN
- Exposition collective *Teen... l'insoutenable légèreté de l'être*, L'Angle, Espace d'art contemporain, La Roche sur Foron (26 mars au 23 mai).
 - Résidence, Service culturel du Consulat Général de Chengdu, Institut français de Chine (Avril 2012).
 - Drawing Now 2012, du 29 mars au 1^{er} avril 2012.
 - Drawing Now 2012 / HORS LES MURS, 17, rue Richelieu, Paris.
- A. PALLET
- Drawing Now 2012, du 29 mars au 1^{er} avril 2012.
- B. RIGAUX
- A.R.T.S Artistes Rencontres Territoire Scolaire, La Chambre d'Eau, Nord-Pas-De-Calais, de janvier à fin mai 2012.
 - Biennale de Bourges 2012, Panorama de la Jeune Création (15-18 novembre 2012)
- M-A. SCHATT
- *Reconstitution*, exposition collective, Musée Muséum départemental à Gap, du 18 novembre 2011 au 30 avril 2012.
 - Exposition personnelle, Galerie Isabelle Gounod, Paris, du 25 février au 7 avril 2012.
 - Drawing Now 2012, du 29 mars au 1^{er} avril 2012.
- C. TABOURET
- Lauréate de la résidence Yishu8 2012, Pékin, Chine.
 - Exposition collective *Tout s'éteindra*, commissariat Gwilherm Perthuis, Galerie Françoise Besson, Lyon (26 avril - 2 Juin 2012)
 - Drawing Now 2012, du 29 mars au 1^{er} avril 2012.