

G A L E R I E I S A B E L L E G O U N O D



*Jardin de traverse*, 2013- 2014, technique mixte sur toile, 185 x 240 cm

Michaële-Andréa SCHATT

*Jardins de traverse*

6 septembre – 25 octobre 2014

# Michaële-Andréa SCHATT

## *Jardins de traverse*

6 septembre – 25 octobre 2014

Vernissage le samedi 6 septembre, 16h-21h

### À l'orée de la forêt profonde.

Michaële-Andréa Schatt scrute la mémoire des lieux et des noms que l'on craint de perdre. Elle saisit le modèle ou son reflet dans un bassin d'eau noire qui renforce étrangement les formes et les couleurs. Est-ce un monde antérieur ou rêvé ? On hésite. On déchiffre cette forêt pas à pas. Regardez cette arabesque comme échappée du tableau pour orner ce kimono. On dirait un manteau de nuages, l'un des ces châles que les sages bouddhistes offraient à leurs disciples. Les motifs migrent comme les âmes.

Ce pourrait être une scène inspirée de Virgile. Un peintre dessine à l'aide d'un roseau taillé en pointe le jardin de son enfance. Là poussaient naguère du seringia, des hellébore, des ancolies, du lilas mauve et des digitales. Une ligne chargée de noir vient bouturer une branche, fouiller l'ombre d'une frondaison. Surgeons, futaies et taillis calligraphiques. Aujourd'hui le jardin s'est ensauvagé et l'encre noire sied mieux aux ronces et à la broussaille.

Puis le jardin réapparaît, complètement transposé, en peinture grand format et en couleurs. Cadrage large, gestes amples, tons fauves, surimpressions, zooms et plans-séquences. On pénètre dans une forêt. Une forêt primitive. On ne voit personne mais on pressent tout un monde invisible : des esprits, des fantômes d'ancêtres, des survivances et des métamorphoses. Il règne un silence étrange traversé par des éclats, de soudaines stridences. Le jardin est jonché d'intrigants vestiges : des lignes de couleurs tirées au cordeau, un chandelier rococo, une broderie, des lambeaux de papier à fleurs. On croit reconnaître, tel un motif dans le tapis, des hampes et des fleurs d'iris avec leurs feuilles en lame de sabre, ou un chemin à la droite du tableau qui décentre et fait basculer le paysage. Le flou du souvenir se mêle à la précision de la chose inventée. Rien ne forme à proprement parler de récit.

Ensuite, comme au terme d'une longue journée, le soleil décline. La palette s'obscurcit. C'est alors à une promenade nocturne que Michaële-Andréa Schatt nous convie. On cligne des paupières, on s'oriente doucement parmi les frondaisons noires et les champs d'orties. Est-ce la nuit ou après l'incendie ? *Selva oscura*(1) en tout cas, mais où abondent les phosphorescences et les réfractions. Il fallait éclairer. Poignet souple, main déliée. Ce tracé rouge, entrelacs de clématite ou de liseron, et ce jaune de Naples, petit pan de mur d'une maison retrouvée, enluminent le gris.

Célia Houdart mai 2014

---

(1) *mi ritrovai per una selva oscura* (« je me retrouvai par une forêt obscure ») est le second vers du Chant I de l'*Enfer*, première partie de la *Divine Comédie* de Dante Alighieri.

---

**Michaële-Andréa Schatt** est née en 1958. Elle vit et travaille à Montreuil.

**Expositions personnelles** (sélection depuis 1999) : *Un certain recouvrement*, Le Petit Palais, Palais Impérial de Compiègne (2014 - 2015). *Paysages / Extérieur-nuit*, Galerie Isabelle Gounod, Paris (2012). *Paysages / Non-Site*, Domaine de Kerguéhennec, Morbihan (2011). *Ombres portées*, Moments Artistiques chez Christian Aubert, Paris ; *La dilatation du paysage*, Eric La Casa et Michaële-Andréa Schatt, Le 19 hors les murs, Belfort (2009). *Paysage en ose*, Galerie Isabelle Gounod, Paris (2008). *Notes éparses autour de l'île de Nantes*, commissariat O. Delavallade, Le ring-Artothèque de Nantes ; Centre d'Art Contemporain de la Rairie, commissariat M. Luneau et J-Ch. Fradin, Pont-Saint-Martin ; MCLA – Espace Maison de la Culture, Nantes (2007). Le manteau de Madeleine, Galerie Isabelle Gounod, Boulogne-Billancourt ; *Mire et Miroir*, *De la dilatation du paysage*, création sonore en collaboration avec Eric La Casa, Galerie Isabelle Gounod, Boulogne-Billancourt (2006). Maison des Arts de Bagneux ; *Paysages – Territoire à géométrie variable*, Galerie Isabelle Gounod, Boulogne-Billancourt (2004). Galerie Egelünd, Copenhague, Danemark ; *L'envers du miroir : jardin et grotesques*, Galerie Municipale Julio Gonzales, Arcueil (2003). Musée Adrien Dubouché, Limoges (2002). Maison de la Faïence, Desvres (2000). *Carte blanche à Yves Michaud*, Ghiberta, Paris ; Galerie Egelünd, Copenhague, Danemark (1999).

**Expositions collectives** : (sélection depuis 2001) : *Géométries variables*, Les traces habiles, ENSCI, Paris (2014). *Effervescences, les dessins de la Genèse créative*, Les traces habiles, Ecole Nationale d'Architecture de Paris-La Villette ; *17<sup>ème</sup> Biennale de Céramique de Châteauroux*, Musée Hôtel Bertrand, Châteauroux ; *Drawing Now*, Galerie Isabelle Gounod, Paris (2010 à 2013) ; *L'art chemin faisant – Mont(r)re le son*, avec Eric La Casa, La Malterie, Atelier d'Estienne, Centre d'art contemporain, Pont-Scorff ; Acquisition et exposition de la pièce « À mon seul désir », Musée des Arts Décoratifs Borély, Marseille ; *Des fleurs sinon rien // Power Flowers*, Parcours printanier sur une proposition de David Rosenberg, Galerie Odile Ouizeman, Paris ; *Parti pris peinture*, Musée Départemental de Gap ; *Salah Stétié et les peintres*, Musée Paul Valéry, Sète (2013). *Memento*, H du siège, avec Stéphane Belzère et Denis Lajet, commissariat Karim Ghaddhab, Valenciennes (2012). *Reconstitution de la ligue dissoute*, Musée de Gap (2011). *Circuits céramiques aux arts décoratifs : La scène française contemporaine*, Musée des Arts Décoratifs, Paris ; *Slick Art fair*, Galerie Isabelle Gounod, Paris (2010). Biennale Internationale de Céramique Contemporaine, Vallauris (2008). *Papiers d'atelier*, Galerie Isabelle Gounod, Boulogne-Billancourt ; *Veau, vache, cochon...*, Musée d'Art et d'Histoire, Beaugé (2007). *CERAMIQUE FICTION*, Musée des Beaux-Arts et de la Céramique, Rouen (2006). *Nouvelle Biennale de Châteauroux. Le corps, un fantasme céramique. Céramique dans l'Art contemporain*, Musée Hôtel Bertrand, Châteauroux ; *L'Art dans les chapelles*, Chapelle Saint-Fiacre, Melrand ; *Céramiques et Belles Dentelles*, carte blanche à Karim Ghaddhab, Galerie Corinne Caminade, Paris (2005). Foire d'Art Contemporain, Galerie Egelünd, Miami, USA (2001 à 2003). *Les fables de La Fontaine*, Centre pour l'Art et la Culture, Aix-en-Provence (2002). *Opening 3*, Galerie Ollier, Fribourg, Suisse (2001).

**Collections** : Musée des Arts Décoratifs du Château Borély, Marseille ; Artothèque d'Auxerre ; Musée des Beaux-arts et Musée de la Céramique de Rouen ; Fonds national d'Art contemporain, Paris ; FRAC d'Île de France ; Collection Le Bon Marché ; FRAC Franche Comté ; Musée de Céret, France ; Banque Nationale de Paris (France-USA).



*Claire-voie*, 2013-2014, technique mixte sur toile, 180 x 150 cm

## Michaële-Andréa SCHATT

Née en 1958 à Saint-Germain-en-Laye.  
Vit et travaille à Montreuil, enseigne à Paris VIII.

[www.michaeleandreaschatt.fr](http://www.michaeleandreaschatt.fr)

### EXPOSITIONS PERSONNELLES

- 2014 « Un certain recouvrement », Le Petit Parc, Palais Impérial de Compiègne.  
« Jardins de traverse », Galerie Isabelle Gounod, Paris.
- 2012 « Paysages / Extérieur-nuit », Galerie Isabelle Gounod, Paris.
- 2011 « Paysages / Non-Site », Domaine de Kerguéhennec, Morbihan.
- 2009 « Ombres portées », commissariat Christian Aubert, Moments artistiques, Paris.  
« La dilatation du paysage », Eric La Casa et M-A. Schatt, Le 19, hors les murs, Belfort.
- 2008 « Paysage en Ose », Galerie Isabelle Gounod, Paris.
- 2007 « Notes éparses-autour de l'île de Nantes » Le Ring - Artothèque de Nantes, Commissaire O. Delavallade. Centre d'Art Contemporain de la Rairie, Commissaires M. Luneau, J.-Ch. Fradin, Pont-Saint-Martin.  
MCLA – Espace Maison de la Culture, Nantes.
- 2006 « Le Manteau de Madeleine », Galerie Isabelle Gounod, Boulogne-Billancourt.  
« Paysages-Manteaux », Atelier Blanc, Villefranche-de-Rouergue.  
« Mire et Miroir », « De la dilatation du paysage » création sonore en collaboration avec Eric La Casa, Galerie Isabelle Gounod, Boulogne-Billancourt.  
« Parmenture », Chapelle St. Jacques, Vendôme.
- 2005 « Paysages-topographies nomades », Galerie Franck Gerlitzki, Luxembourg.
- 2004 Maison des Arts de Bagneux.  
« Paysages – Territoire à géométrie variable », Galerie Isabelle Gounod, Boulogne-Billancourt.
- 2003 Galerie Egelünd, Copenhague, Danemark.  
„L'envers du miroir: jardin et grotesques“, Galerie Municipale Julio Gonzales, Arcueil.  
Galerie Kandler, Toulouse.  
« Approches : si près, si loin », Centre d'Art Athanor, Guérande.
- 2002 Musée Adrien Dubouché, Limoges.
- 2000 Maison de la Faïence, Desvres.  
Centre d'Art, Liévin.  
Galerie Kandler, Toulouse.  
Galerie M, Saint-Haon.
- 1999 Carte Blanche à Yves Michaud, Chiberta, Paris.  
Galerie Egelünd, Copenhague, Danemark.  
Art Paris, Galerie Kandler, Toulouse.  
FIAC – Galerie Jacques Elbaz, Paris.  
Galerie Jacques Elbaz, Paris.
- 1998 Ecole Supérieure d'Art et de Design de Reims.  
ART HERNING, Danemark.
- 1997 Galerie Bernard & Gwénolette Zürcher, Paris.  
Musée Louviers.  
Galerie Egelünd, Copenhague, Danemark.  
Institut Français, Ankara, Turquie.
- 1996 Centre Rhénan d'Art Contemporain, Alsace.  
Musée de l'Horlogerie, Montbéliard.
- 1995 Galerie Bernard & Gwénolette Zürcher, Paris.
- 1993 Galerie Bernard & Gwénolette Zürcher, Paris.  
SALON DE MARS, Paris.
- 1992 Galerie Bernard & Gwénolette Zürcher, Paris.  
Galerie Jean-Christian Fradin, Nantes.
- 1991 Galerie Bernard & Gwénolette Zürcher, Paris.  
DECOUVERTES 91, Grand Palais, Paris.
- 1990 Galerie Hoffmann, Cologne, Allemagne.

- 1989 Galerie Bernard & Gwénolette Zürcher, Paris.  
Galerie Bernard & Gwénolette Zürcher, ART FRANKFURT 89.
- 1988 XXème Festival International de la Peinture.  
Château-Musée de Cagnes-sur-Mer.  
Galerie Moderne, Silkeborg, Danemark.
- 1987 Jean-Christian Fradin, Nantes.  
Galerie Bernard & Gwénolette Zürcher, Paris.
- 1986 Maison des Beaux-arts, Paris.  
Galerie Bernard & Gwénolette Zürcher, Paris.

### EXPOSITIONS COLLECTIVES

- 2014 « Géométries variables », Les traces habiles, ENSCI, Paris.
- 2013 « Effervescence, les dessins de la genèse créative », Les traces habiles, Ecole Nationale d'Architecture de Paris-La Villette.  
« 17ème Biennale de Céramique de Châteauroux », Musée Hôtel Bertrand, Châteauroux.  
« L'art chemin faisant – Mont(r)e le son », avec Eric la Casa, la Malterie, Atelier d'Estienne, centre d'art contemporain, Pont-Scorff.  
Acquisition et exposition de la pièce « À mon seul désir », Musée des Arts Décoratifs Château Borély, Marseille.  
« Des fleurs sinon rien // Power Flowers », Parcours printanier sur une proposition de David Rosenberg, Galerie Odile Ouizeman, Paris.  
« Parti pris peinture », Musée Départemental de Gap.  
« Salah Stétie et les peintres », Musée Paul Valéry, Sète.  
Drawing Now Paris, Carrousel du Louvre, Galerie Isabelle Gounod, Paris.
- 2012 Drawing Now Paris, Carrousel du Louvre, Galerie Isabelle Gounod, Paris.  
« Dialogues : Paysages », Saint-Benoît du Sault.  
« Memento », H du siège avec Stéphane Belzère, Denis Lajet, commissariat Karim Ghaddhab, Valenciennes.
- 2011 Drawing Now Paris, Carrousel du Louvre, Galerie Isabelle Gounod, Paris.  
« Points de vue, Art contemporain et paysage », archipel d'expositions entre le Berry et le Limousin.  
« Reconstitution de la ligue dissoute », Musée de Gap.
- 2010 « Circuits céramiques aux arts décoratifs: La scène française contemporaine », Musée des Arts décoratifs, Paris.  
Salon du Dessin contemporain, Carrousel du Louvre, Galerie Isabelle Gounod, Paris.  
Slick Art Fair, Galerie Isabelle Gounod, Paris.
- 2009 Docks Art Fair, Galerie Isabelle Gounod, Lyon.
- 2008 Biennale Internationale de Céramique Contemporaine, Vallauris.  
Show OFF, Galerie Isabelle Gounod, Paris.
- 2007 « Papiers d'atelier », Galerie Isabelle Gounod, Boulogne-Billancourt.  
« Veau, vache, cochon... », Musée d'art et d'histoire, Beaugé.  
Docks Art Fair, Lyon.
- 2006 Galerie AL/MA, Michaële-Andréa Schatt – Michèle Wacquand, Montpellier.  
« CERAMIQUE FICTION », Musée des Beaux-arts, Musée de la Céramique, Rouen.  
DIVA Art Fair, Galerie Isabelle Gounod, Paris.
- 2005 « Formes et couleurs », Galerie Christine Kandler, Toulouse.  
Nouvelle Biennale de Châteauroux, « Le corps, un fantôme céramique, Céramique dans l'Art contemporain » Musée-Hôtel Bertrand, Châteauroux.  
« Premier dépli », « La Menuiserie », Rodez.  
« L'Art dans les Chapelles », Chapelle Saint-Fiacre, Melrand.  
« Céramiques et Belles Dentelles », Carte blanche à Karim Ghaddab, Galerie Corinne Caminade, Paris.
- 2004 « Traversée du paysage », Ecole d'Art Gérard Jacot, Belfort.  
Galerie Art Cade, Marseille.
- 2003 Galerie Christine Kandler, Toulouse.  
Galerie Art Core, Paris.  
Foire d'Art Contemporain, Galerie Egelünd, Miami, USA.

- 2002 « Les Fables de La Fontaine », Centre pour l'Art et la Culture, Aix-en-Provence.  
Galerie Suzanne Tarasiève, Barbizon.  
Foires d'Art contemporain, Galerie Egelünd, Miami, USA.
- 2001 « Petits formats, mais... », Galerie Christine Kandler, Toulouse.  
Foires d'Art contemporain, Galerie Egelünd, Miami, USA.  
« Opening 3 », Galerie Ollier, Fribourg, Suisse.  
Galerie Avinson, Paris.  
Galerie Suzanne Tarasiève, Barbizon.  
« Autour de la terre », Galerie Corinne Caminade, Paris.
- 2000 Art Paris, Galerie Egelünd, Copenhague, Danemark.  
Art Paris, Galerie Christine Kandler, Toulouse.  
« Propos d'Artistes IV », Fondation COPRIM, Paris.  
Foires d'Art contemporain, Galerie Egelünd, Miami, USA.  
« Gratias » projet Camille Saint-Jacques, Paris.
- 1999 « Pensées hybrides », Maison de la Faïence, Dèsvres.  
« Robe et Rixe », Galerie Jacques Elbaz, Paris.  
Galerie Triade Suzanne Tarasiève, Barbizon.  
« Ateliers au féminin » Fondation COPRIM, Paris.
- 1998 Foires d'Art contemporain de Copenhague, Galerie Egelünd.  
Foires d'Art contemporain : ARTissima, Galerie Egelünd, Turin.  
Foires d'Art contemporain, Galerie Egelünd, Miami, USA.  
« L'abstraction et ses territoires », Le 19 CRAC, Montbéliard.
- 1997 « SuRRéalisme », Atelier Parisien, Paris.  
« Figures et paysages » FRAC Ile de France, Altkirch – Manufacture des Œillets, Ivry.  
La Collection d'Yves Michaud, Musée d'Art moderne de Céret.  
Foires d'Art contemporain de Copenhague, Galerie Egelünd.  
Tables d'Art, Réunion des Musées Nationaux.
- 1996 « Paske 1996 », Galerie Moderne, Silkeborg, Danemark.  
« Vénus », Galerie Aréa, Paris.  
Espace Ecureuil, Toulouse.  
« Pièce Unique », Galerie Bernard & Gwénoyée Zürcher, Paris.  
« Le 19 », Centre Régional d'Art contemporain, Montbéliard.  
« Gratias », Atelier Parisien, Paris.  
« Morceaux choisis », Galerie Bernard & Gwénoyée Zürcher, Paris.  
« Desein de dessin » Galerie A. Vivas, Paris.  
« Les Visiteurs du Soir », Musée de l'Horlogerie, Morteau.  
« Vis à visage », Fondation Coprim, Paris / Abbaye de l'Epau.
- 1995 « Paske 1995 », Galerie Moderne, Silkeborg, Danemark.  
« Bleu pour les filles », E.N.S.B.A, Paris.  
« Mettez l'Art dans votre vie », Le Bon Marché, Paris.  
Salon de Montrouge.  
« Egypte », Bateau-Lavoir, Paris.
- 1994 « Vraiment Peintres », édition N°2, Galerie Bernard & Gwénoyée Zürcher, Paris.  
FIAC 94, Galerie Bernard & Gwénoyée Zürcher, Paris.  
Nouveau Musée de Kwan Gju, Corée.
- 1993 BIENNALE DE NAPLES.  
« 10 aventures à vivre », Galerie Jean Fournier, Paris.
- 1992 Sélection du Prix Gras-Savoie, E.N.S.B.A., Paris.  
« Carte blanche à J.-C. Fradin, Saint-Nazaire.  
« Paske 1992 », Galerie Moderne, Silkeborg, Danemark.  
Galerie Bonias, L'Isle-sur-Sorgue.  
Sélection du Prix Jean-François Millet (1er prix), Paris-Valognes.
- 1991 La Collection de la BNP à l'E.N.S.B.A, Paris.
- 1990 « Paske 1990 », Galerie Moderne, Silkeborg, Danemark.  
Institut Français de Cologne, Allemagne.  
« 50 Peintres contemporains », Argenteuil.
- 1988 La Galerie Zürcher au Salon de la Jeune Peinture, Grand-Palais, Paris.
- 1987 « Accrochage 2 » Galerie Bernard & Gwénoyée Zürcher, Paris.  
19ème Festival international de la Peinture, Château-Musée de Cagnes-sur-Mer.  
Centre d'Art contemporain, Saint-Brieuc.  
FIAC 87, « Petit Salon », Galerie Jean Fournier, Paris.  
Carte blanche à Yves Michaud, CREDAC, Ivry.
- 1986 Galerie Bernanos, CROUS, Paris.  
Salon de Montrouge.  
Salon de la Jeune Peinture, Grand-palais, Paris.  
Scénographie : Décor « Sang d'encre », chorégraphie de P. Doussaint et I. Dubouloz, Festival de la Danse, Saint-Cyr et Centre Georges Pompidou, Paris.
- 1985 Salon de la Jeune Peinture, Grand-Palais, Paris.  
Salon de Montrouge.  
« Peintures, Pastels et Papiers », Galerie Bernard & Gwénoyée Zürcher, Paris.  
International Art Symposium, Schleswig, Allemagne.
- 1984 « Dessin 84 », Maison des Beaux-arts, Paris.  
Salon de Montrouge.
- 1983 Conception Espace-Sculpture.  
« Cinq sculpteurs dans la ville » Vaudreuil Ville Nouvelle.  
« Dessin à La défense », Paris.  
« Intervention, Matière et Poésie », Sainte-Maxime.

## COLLECTIONS

Musée des Arts Décoratifs du Château Borély, Marseille  
Artothèque d'Auxerre  
Musée des Beaux-arts et Musée de la Céramique de Rouen  
Fonds national d'Art contemporain, Paris  
FRAC d'Ile de France  
Collection Le Bon Marché  
FRAC Franche Comté  
Musée de Céret, France  
Banque Nationale de Paris (France-USA)

## EMISSIONS RADIO ET TELEVISION (sélection)

- France Culture, « A propos de Joan Mitchell », réalisatrice Marianne Alphant, juillet 2000.  
- Planète, « Comment enseigner l'art » avec Y. Michaud, G. Garouste, M.- A. Schatt, juin 1998.  
- France Culture, « Dubuffet », réalisateur Philippe Béziat, 16 février 1995.  
- Paris Première, « Michaële-Andréa Schatt – Portrait », 20 janvier 1995.  
- Le Cercle de Minuit, Alain Clément, Michaële-Andréa Schatt, 7 janvier 1995.

## FILMOGRAPHIE

- INA, portrait M.- A. Schatt, 2005.

## LIVRES D'ARTISTES (Sélection)

-Livres d'Artistes, en collaboration avec Joël Bastard, Jean-Paul Gavard-Perret, Serge Gavronsky, Hubert Lucot, Henri Meschonnic, René Quinon, Louis Zukofsky, collection Mémoires, Eric Coisel, 2001-2004.  
-Eric Suchère – Michaële-Andréa Schatt.  
-« L'Eloge du Pli », Michaële-Andréa Schatt.  
-« Vénus », Edition Galerie Aréa, 1996.



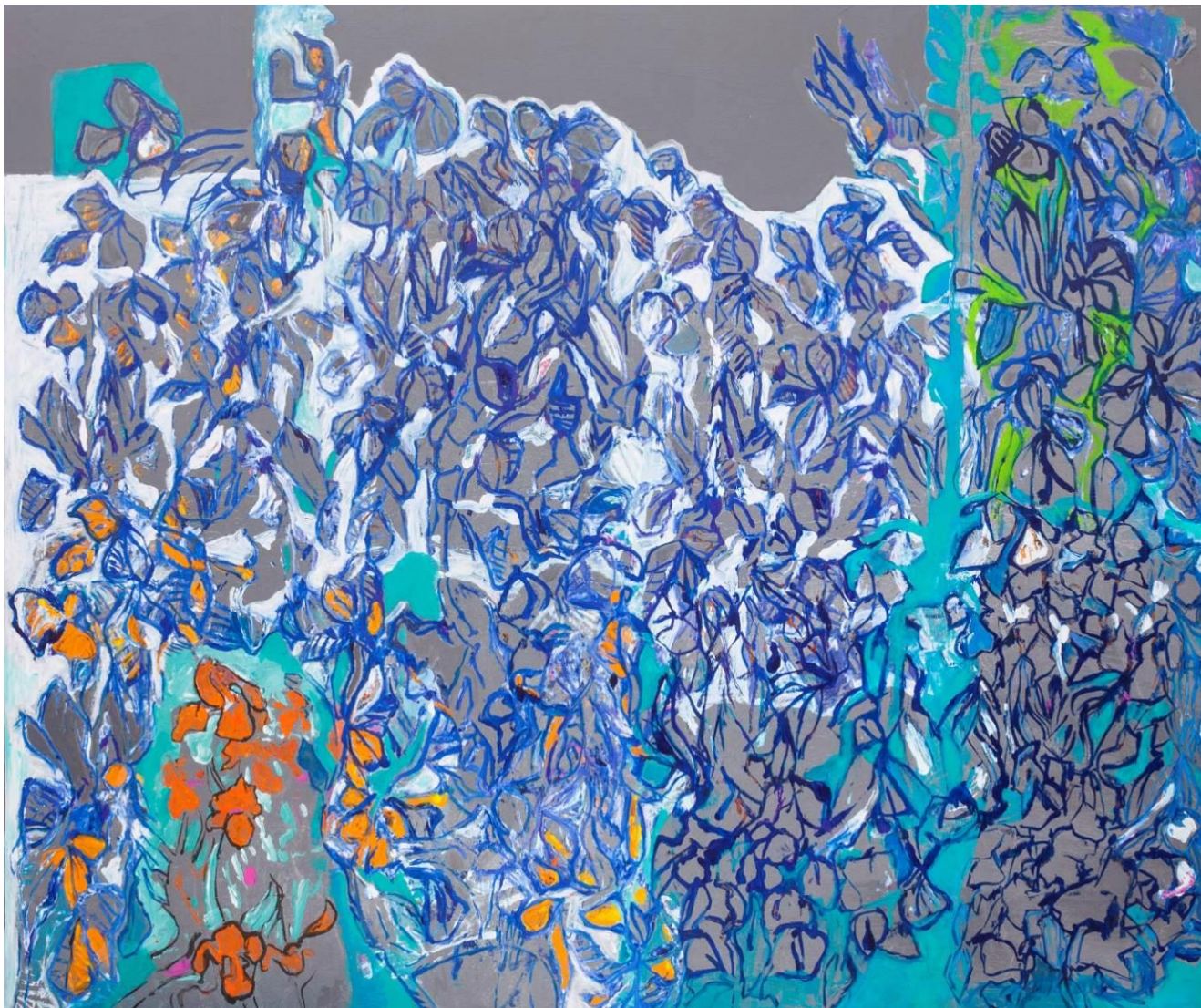
*Jardin de l'antérieur 1*, 2013-2014, plume et encre de chine sur papier, 50 x 65 cm



*Jardin de l'antérieur 2*, 2013-2014, plume et encre de chine sur papier, 50 x 65 cm



*Blue velvet*, 2013-2014, technique mixte sur toile, 185 x 240 cm



*Camouflage - filet 1*, 2013-2014, technique mixte sur toile, 150 x 180 cm

Photographies Daniel Rousselot

### Programmation 2014 :

Martin BRUNEAU  
8 novembre – 20 décembre 2014

### Informations pratiques :

GALERIE ISABELLE GOUNOD  
13, rue Chapon 75003 Paris France

Tel / Fax : +33 (0)1 48 04 04 80  
[contact@galerie-gounod.fr](mailto:contact@galerie-gounod.fr)  
[www.galerie-gounod.com](http://www.galerie-gounod.com)

Michel ALEXIS  
Martin BRUNEAU  
Lucie DUVAL  
Florent LAMOUROUX  
Thomas LÉVY-LASNE  
Jérémy LIRON  
Maude MARIS  
Catherine MELIN  
Aurore PALLET  
Slimane RAÏS  
Pierre-Alexandre RÉMY  
Bertrand RIGAUX  
Eric RONDEPIERRE  
Michaële-Andréa SCHATT