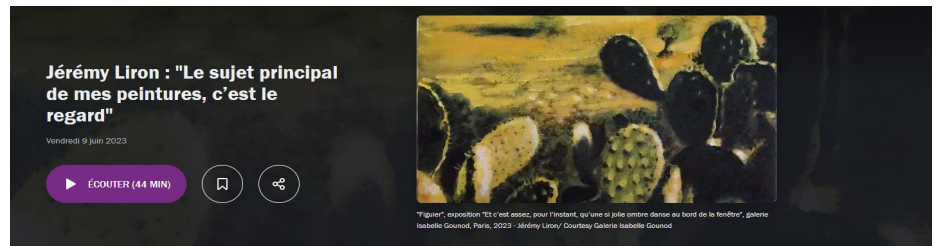




France Culture, Émission Par les temps qui courent
Diffusée le 9 juin 2023 à 22h15
"Jérémy Liron : le sujet principal de mes peintures,
c'est le regard"
Entretien avec Mathilde Wagnam



Ce soir, Mathilde Wagnam s'entretient avec le peintre Jérémy Liron, à l'occasion de son exposition "Et c'est assez, pour l'instant, qu'une si jolie ombre danse au bord de la fenêtre", visible jusqu'au 15 juillet 2023 à la galerie Isabelle Gounod à Paris.

Avec

- Jérémy Liron peintre

La peinture de Jérémy Liron est presque entièrement centrée sur le paysage. A partir d'une documentation photographique, le peintre détruit puis recrée le paysage par la peinture, ce paysage réel qui a déjà été mis à distance par la photographie. Ses tableaux sont pareils à des arrêts sur image, fragments d'un réel transformé, improbable et pourtant familier.

Peindre des sensations plus que des paysages

"Dans mes tableaux, tout se mêle. Tout d'abord, la biographie, puisque je suis né à Marseille, j'ai vécu jusqu'à mes vingt ans, dans le Var et j'ai des origines corse, par conséquent le bassin méditerranéen m'est familier. Peindre ses paysages est une sorte de retour aux sources, une façon de glaner des sensations de l'enfance. Je déambule encore fréquemment dans ces territoires, et j'ai pris l'habitude d'en faire des photographies. Cela me permet de composer une banque d'images composées de paysages, mais surtout de sensations. Elles sont stockées dans l'atelier, et parfois, elles remontent à la surface et appellent à être traduites en peinture."

Des peintures comme des fragments prélevés à l'étendue

"Au début, je ne pensais pas peindre autant de paysages. Naïvement, je pensais en réaliser une dizaine et puis passer à un autre sujet. Mais, j'ai été pris et dix, quinze ans après, je continue sans m'en lasser. Cette série "Paysage(s)", indique qu'il s'agit à la fois de paysages individuels, de fragments prélevés, mais aussi d'un ensemble et d'une déambulation à travers les diverses définitions du paysage. En Occident, le paysage est une vue, un fragment prélevé à l'étendue, et le paysage que je travaille participe de cette définition. J'aime aussi l'inquiéter avec une approche plus orientale, une mise en rapport d'éléments qui parle directement de peinture. En fait, le sujet principal de mon travail, c'est le regard."